

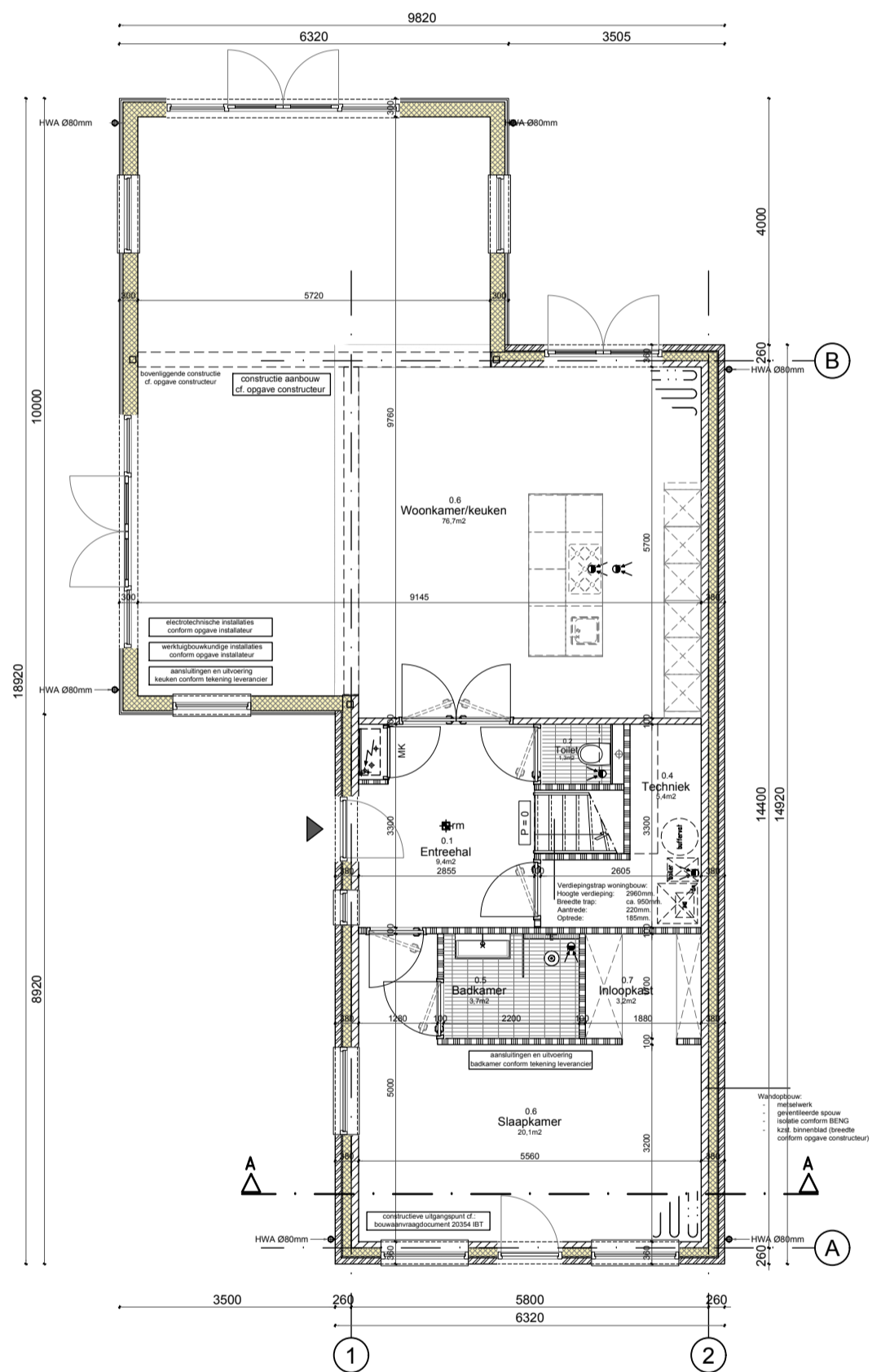


Voorgevel
schaal: 1:100

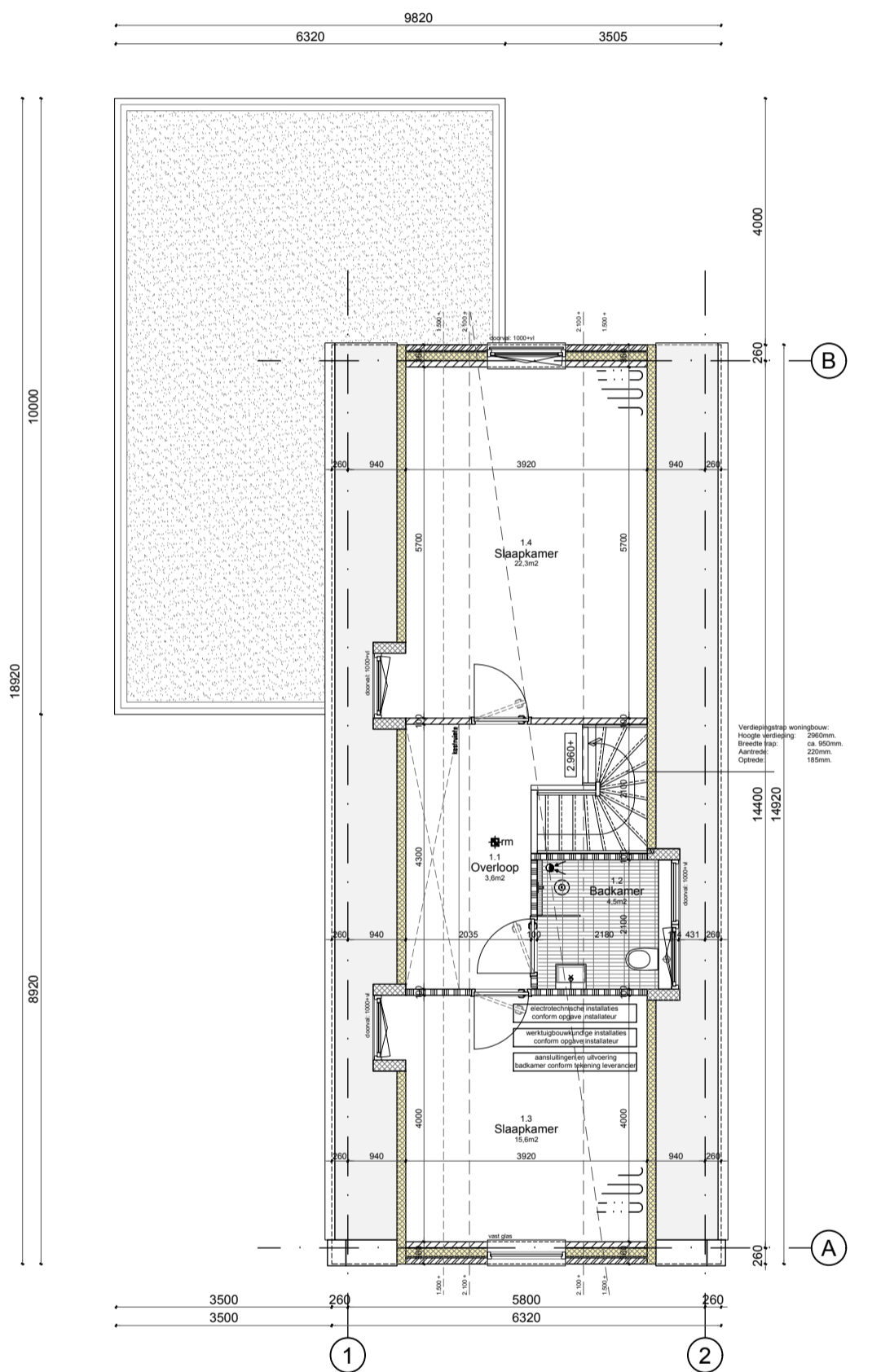
Zijgevel - links
schaal: 1:100

Achtergevel
schaal: 1:100

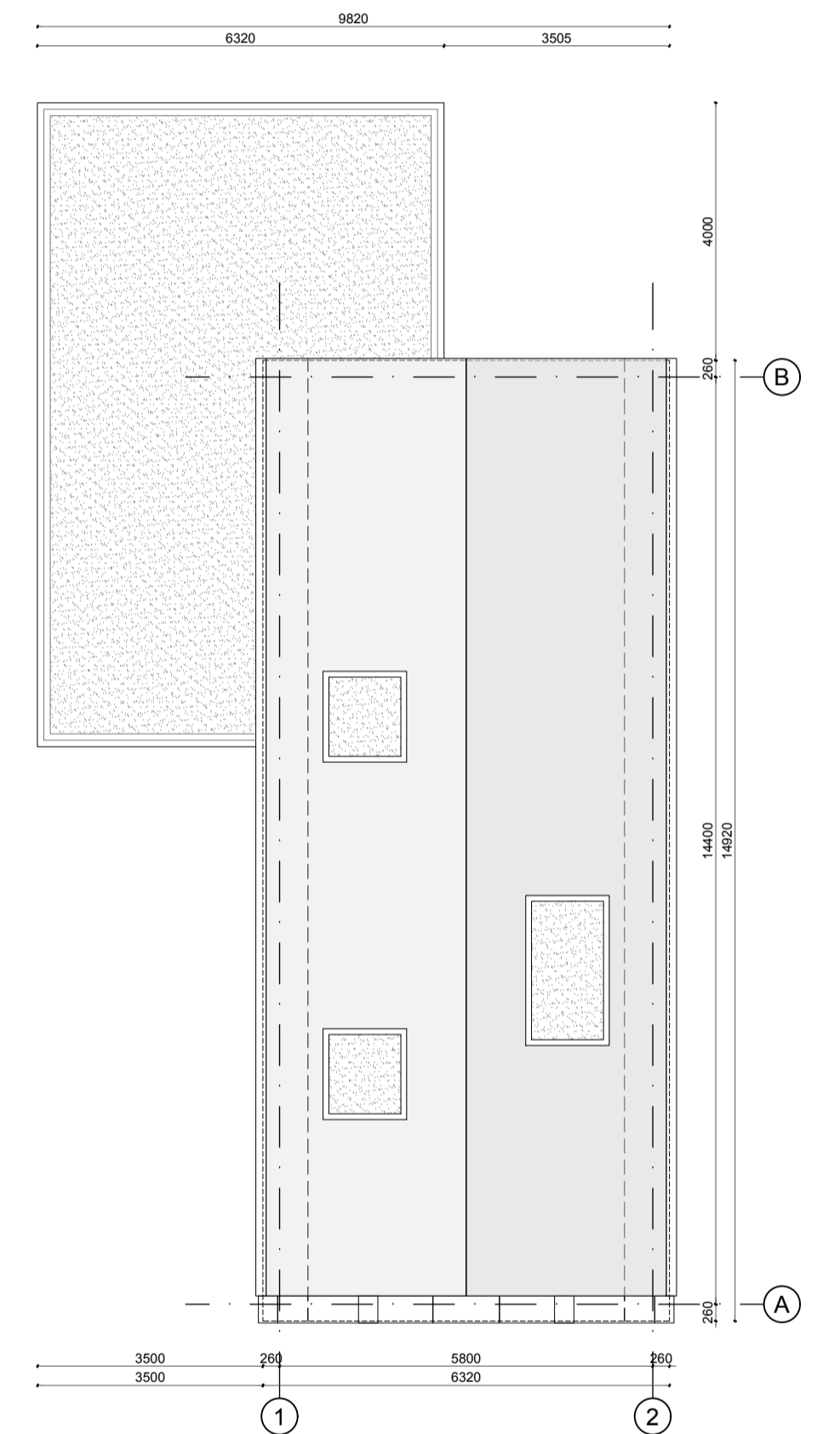
Zijgevel - rechts
schaal: 1:100



Begane grond
schaal: 1:100



Eerste verdieping
schaal: 1:100



Dakplattegrond
schaal: 1:100

Situatietekening

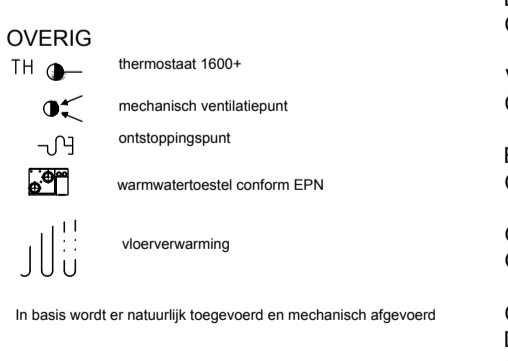


Situatietekening - nieuw: 1:500

Kadastrale gemeente: Heemstede
Sectie: C
Perceel: 5188 & 3774
Lokaal bekend: Gijperweg 72 te Heemstede

Renvooi

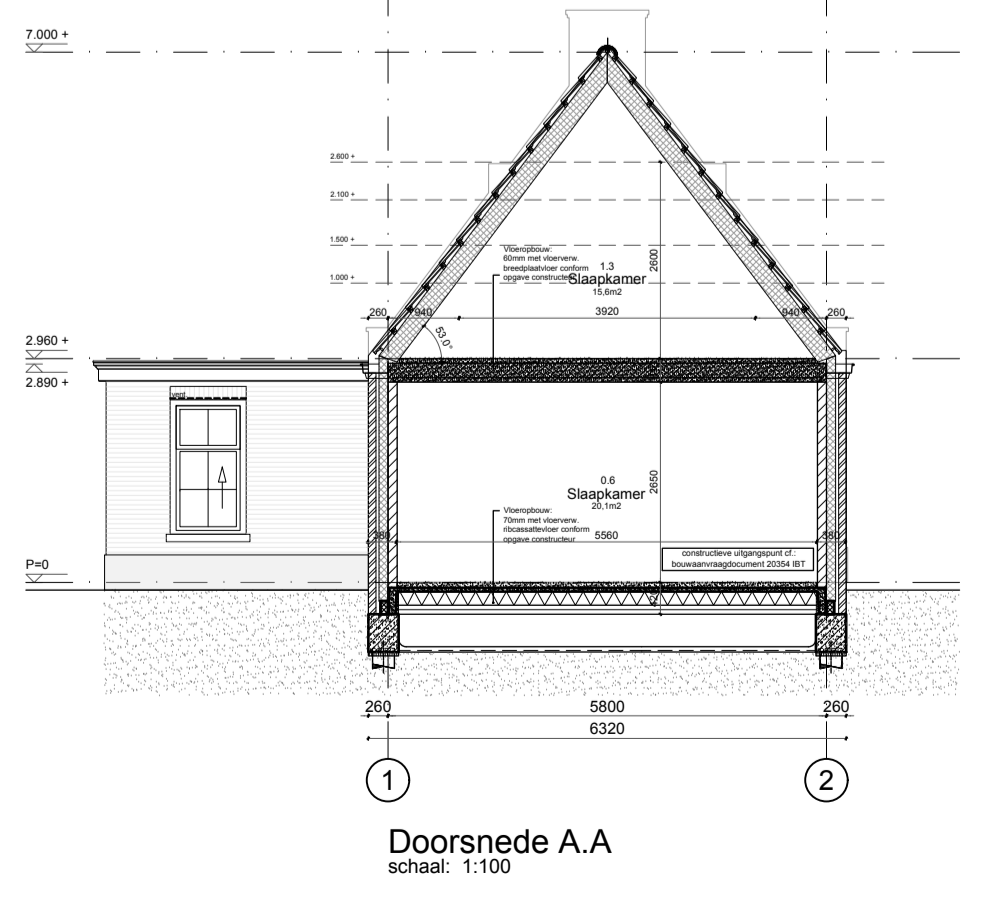
- ALGEMEEN**
- geteeld plan te bouwen volgens het bouwbesluit 2012 en de daarin genoemde NEN-normen, alsmede de plaatselijke verordening
 - alle berekeningen en constructie-onderdelen worden van Rijksuniversiteit Delft
 - geluidwering tussen verbruikruimten binnen 1 woning min. 20dB
 - R-waarde van de uiterste buitenwand conform de EPC, min. vloer >0,7 m2k/W, wand >4,7 m2k/W en dak >5,3 m2k/W
 - U-waarde isolerende beglazing >1,2 W/m2K
 - vloerplaat ter plaatse van de toiletruimte en badruimte
 - wandplaat ter plaatse van de toiletruimte en badruimte (min. 1500+voer)
 - onder deur badruimte 25 mm ruimte t.b.v. ventilatie
 - in de uiterste buitenwand constructie worden geen openingen breder dan 10 mm opgenomen
 - ventilatorsoort: Ducolite 232K
- E-INSTALLATIES**
- E-installatie conform NEN 1010 en in nader overleg met de opdrachtgever
 - schakelaar enkelpolig 1100+
 - wisselschakelaar 1100+
 - schakelaar dubbelpolig 1100+
 - EE wandcontactdoos enkel met aarding 300+
 - E wandcontactdoos enkel met aarding 300+
 - 3 standen schakelaar MIV 1200+
 - contactdoos perleuk (3 fase)
 - lichtpunt zandloos
 - lichtpunt wand 2100+
 - WP bedraad aansluitpunt (cctf)
 - CAI bedraad aansluitpunt (CAI)
 - deurbel drukschakelaar 1100+
 - deurbel schakelaar 2400+
 - metaal
- BRANDPREVENTIE**
- koepel brandwerend WBDO 30
 - zelfsluitend
 - rookmelders op nabestroom gekoppeld binnen 1 woning
- BOUWKUNDIG**
- kalkzandsteen
 - gasbeton elementen
 - geïsoleerde systeembeglazing
 - beton
 - isolatie Rc of EPC
 - metaalstud wand (zonder isolatie)
 - metaalstud (vervaard met multiplex 12mm en isolatie)



- PARKEREN:**
Parkeren op eigen terrein.
- DAGLICHT:**
Conform rapportage.
- VENTILATIE:**
Conform rapportage.
- BENG:**
Conform rapportage.
- GELUIDWERING TUSSEN GEBRUIKSFUNCTIES:**
Geluidwering voldoet aan de eisen van bouwbesluit 2012.
- CONSTRUCTIE:**
Deze tekeningset inclusief de details betreft geen constructieve uitwerking. Indien van toepassing wordt de constructieve uitwerking later, doch uiterlijk 3 weken voor aanvang bouw, aangeleverd.
- BESTEMMINGSPLAN:**
De bebouwing past binnen het bestemmingsplan.
- Tekeningen t.b.v. aanvraag omgevingsvergunning
Let op: geen uitvoeringstekeningen!
Meten in het werk te controleren / te bepalen
Constructie cf. opgave / goedkeuring constructeur

Kleur- en materiaalstaat

- voorgevel voorhuis
zij- en achtergevel voorhuis/uitbouw
- plint
kozijnen
draaiende delen
ventilatie-roosters
voordeur
muurankers
goten / H/WA
gootklossen
dakbedekking (schuin dak)
dakbedekking (plat dak)
dakkapel
gevelsteen, afdekkers
doorvalbeveiliging
- metselwerk met blokstuc
metselwerk, gekleemd
vechtformat
handvorm
kruisverband
cementgebonden
hardhout
duco ZR15 og.
hardhout
behandeld staal
zinken mastpoot met kraal
hout
Hollandse dakpan ('oude holle')
bitumen
zink, ook de boeideelen
Belgisch hardsteen, zink
gelaagd glas
- gebroken wit
gebroken wit
middengrijs 0N.00.50
aardegrijs zoals F4.10.40
aardegrijs zoals F4.10.40
aardegrijs zoals F4.10.40
aardegrijs zoals F4.10.40
zwart
zink, naturel
gebroken wit
oranjerood rustiek
zwart
zink, naturel
naturel
naturel



Doorsnede A.A
schaal: 1:100

Oppervlakten en inhoud

Onderdeel:	
Bruto vloeroppervlak (BVO)	188,6 m ²
Bruto inhoud hoofdgebouw (BI)	525,0 m ³
Bebouw oppervlak	94,2 m ²
Gebruiksoppervlak (GO)	117,3 m ²

Project:
**Woning te Heemstede
Gijperweg**

Fase:
Aanvraag omgevingsvergunning.

Onderwerp:
Plattegronden, gevels, doorsnede - OPTIE 02

Opdrachtgever:
Menwestreek Projecten BV
te Hardinxveld - Giessendam

Tekeningnummer:
OV-101.0

Getekend:
NB

Schaal:
1:100

Formaat:
A1

Status:
Definitief

Datum:
30 december 2023

Wijziging:
**A 15 januari 2024
B 12 februari 2024
C
D**